

POP T1M - Population

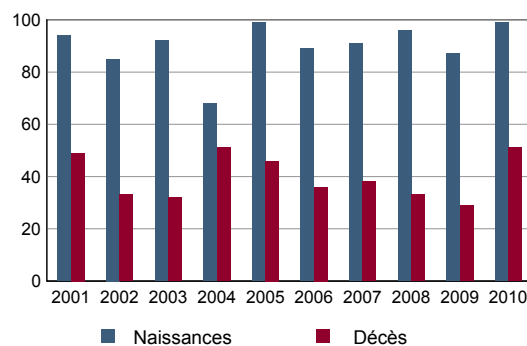
	1968	1975	1982	1990	1999	2009
Population	2 867	3 599	6 882	8 508	9 048	9 612
Densité moyenne (hab/km ²)	247,8	311,1	594,8	735,4	782,0	830,8

Sources : Insee, RP1968 à 1990 dénombremments - RP1999 et RP2009 exploitations principales.

POP T2M - Indicateurs démographiques

	1968 à 1975	1975 à 1982	1982 à 1990	1990 à 1999	1999 à 2009
Variation annuelle moyenne de la population en %	+3,3	+9,7	+2,7	+0,7	+0,6
- due au solde naturel en %	+0,8	+1,2	+0,7	+0,6	+0,5
- due au solde apparent des entrées sorties en %	+2,5	+8,5	+2,0	+0,0	+0,1
Taux de natalité en ‰	14,9	17,3	11,7	10,3	9,5
Taux de mortalité en ‰	6,4	5,3	4,3	3,8	4,2

Sources : Insee, RP1968 à 1990 dénombremments - RP1999 et RP2009 exploitations principales - État civil.

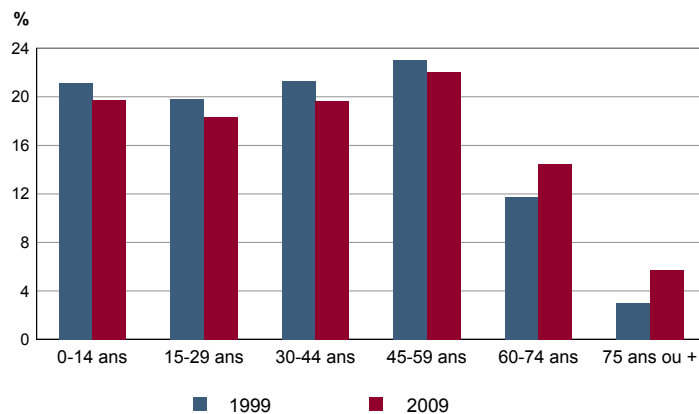
POP G1 - Naissances et décès


Source : Insee, État civil

POP T3 - Population par sexe et âge en 2009

	Hommes	%	Femmes	%
Ensemble	4 771	100,0	4 841	100,0
0 à 14 ans	994	20,8	905	18,7
15 à 29 ans	933	19,6	827	17,1
30 à 44 ans	926	19,4	967	20,0
45 à 59 ans	1 015	21,3	1 104	22,8
60 à 74 ans	667	14,0	725	15,0
75 à 89 ans	226	4,7	301	6,2
90 ans ou plus	10	0,2	12	0,2
0 à 19 ans	1 348	28,3	1 277	26,4
20 à 64 ans	2 826	59,2	2 826	58,4
65 ans ou plus	597	12,5	738	15,2

Source : Insee, RP2009 exploitation principale.

POP G2 - Population par grande tranche d'âge


Sources : Insee, RP1999 et RP2009 exploitations principales.

POP T4M - Lieu de résidence 5 ans auparavant

Personne de 5 ans ou plus habitant 5 ans auparavant :	2009	%
Le même logement	Données non disponibles suite à changement de questionnaire	
Un autre logement de la même commune		
Une autre commune du même département		
Un autre département de la même région		
Une autre région de France métropolitaine		
Un DOM		
Hors de France métropolitaine ou d'un DOM		

Source : Insee, RP2009 exploitation principale.

POP G3 - Part en 2009 des personnes qui résidaient dans un autre logement 5 ans auparavant selon l'âge

Données non disponibles suite à changement de questionnaire

POP T5 - Population de 15 ans ou plus selon la catégorie socioprofessionnelle

	2009	%	1999	%
Ensemble	7 788	100,0	7 296	100,0
Agriculteurs exploitants	8	0,1	8	0,1
Artisans, commerçants, chefs d'entreprise	284	3,6	288	3,9
Cadres et professions intellectuelles supérieures	1 024	13,1	784	10,7
Professions intermédiaires	1 424	18,3	1 288	17,7
Employés	1 276	16,4	1 112	15,2
Ouvriers	772	9,9	796	10,9
Retraités	1 800	23,1	1 248	17,1
Autres personnes sans activité professionnelle	1 200	15,4	1 772	24,3

Sources : Insee, RP1999 et RP2009 exploitations complémentaires.

POP T6 - Population de 15 ans ou plus par sexe, âge et catégorie socioprofessionnelle en 2009

	Hommes	Femmes	Part en % de la population âgée de		
			15 à 24 ans	25 à 54 ans	55 ans ou +
Ensemble	3 852	3 936	100,0	100,0	100,0
Agriculteurs exploitants	8	0	0,0	0,1	0,1
Artisans, commerçants, chefs d'entreprise	236	48	0,0	6,0	2,4
Cadres et professions intellectuelles supérieures	672	352	2,8	22,0	6,4
Professions intermédiaires	624	800	11,9	28,2	8,0
Employés	344	932	16,4	24,1	5,8
Ouvriers	648	124	11,9	13,4	4,2
Retraités	884	916	0,0	0,7	66,0
Autres personnes sans activité professionnelle	436	764	56,9	5,5	7,1

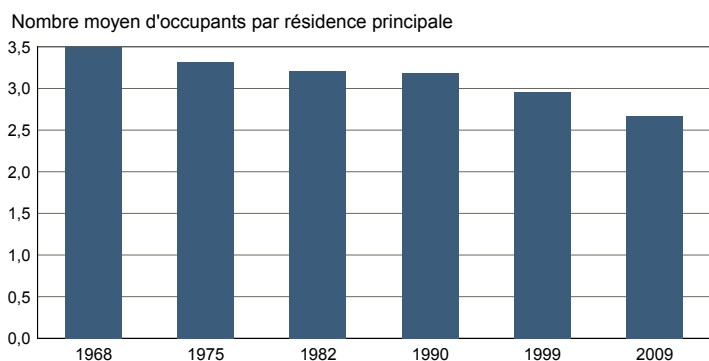
Source : Insee, RP2009 exploitation complémentaire.

FAM T1 - Ménages selon la structure familiale

	Nombre de ménages				Population des ménages	
	2009	%	1999	%	2009	1999
Ensemble	3 552	100,0	3 056	100,0	9 496	9 084
Ménages d'une personne	660	18,6	420	13,7	660	420
- hommes seuls	276	7,8	152	5,0	276	152
- femmes seules	384	10,8	268	8,8	384	268
Autres ménages sans famille	52	1,5	40	1,3	112	92
Ménages avec famille(s)	2 840	80,0	2 596	84,9	8 724	8 572
dont la famille principale est :						
- un couple sans enfant	1 068	30,1	776	25,4	2 152	1 596
- un couple avec enfant(s)	1 396	39,3	1 560	51,0	5 572	6 276
- une famille monoparentale	376	10,6	260	8,5	1 000	700

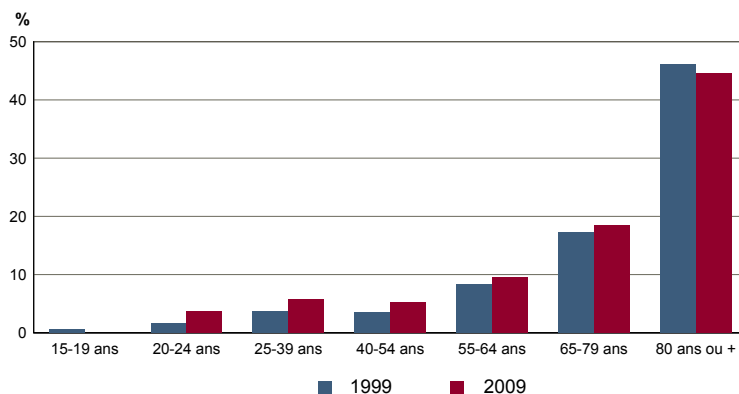
Sources : Insee, RP1999 et RP2009 exploitations complémentaires.

FAM G1M - Évolution de la taille des ménages



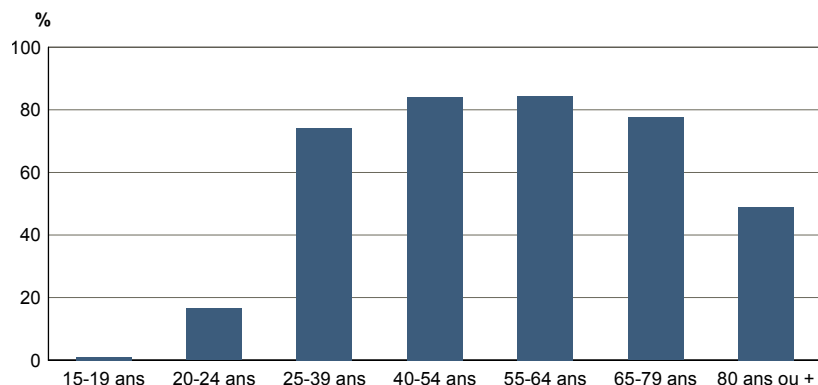
Sources : Insee, RP1968 à 1990 dénombremens - RP1999 et RP2009 exploitations principales.

FAM G2 - Personnes de 15 ans ou plus vivant seules selon l'âge - population des ménages



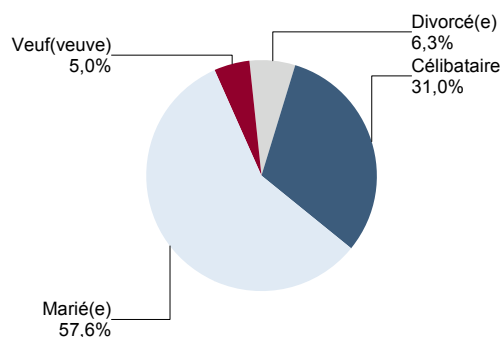
Sources : Insee, RP1999 et RP2009 exploitations principales.

FAM G3 - Personnes de 15 ans ou plus déclarant vivre en couple selon l'âge en 2009



Source : Insee, RP2009 exploitation principale.

FAM G4 - État matrimonial légal des personnes de 15 ans ou plus en 2009

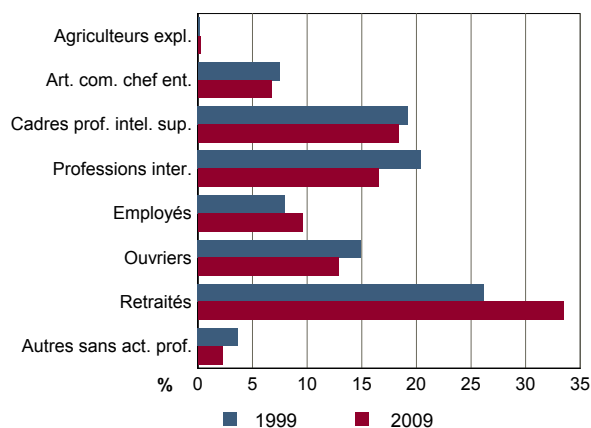


Source : Insee, RP2009 exploitation principale.

FAM T2 - Ménages selon la catégorie socioprofessionnelle de la personne de référence en 2009

	Ménages	%	Population des ménages	%
Ensemble	3 552	100,0	9 496	100,0
Agriculteurs exploitants	8	0,2	24	0,3
Artisans, commerçants, chefs d'entreprise	240	6,8	748	7,9
Cadres et professions intellectuelles sup.	652	18,4	2 168	22,8
Professions intermédiaires	588	16,6	1 756	18,5
Employés	340	9,6	904	9,5
Ouvriers	456	12,8	1 480	15,6
Retraités	1 188	33,4	2 196	23,1
Autres pers. sans activité professionnelle	80	2,3	220	2,3

Source : Insee, RP2009 exploitation complémentaire.

FAM G5 - Ménages selon la catégorie socio-professionnelle de la personne de référence


Sources : Insee, RP1999 et RP2009 exploitations complémentaires.

FAM T3 - Composition des familles

	2009	%	1999	%
Ensemble	2 848	100,0	2 616	100,0
Couples avec enfant(s)	1 396	49,0	1 560	59,6
Familles monoparentales :	380	13,3	268	10,2
hommes seuls avec enfant(s)	68	2,4	56	2,1
femmes seules avec enfant(s)	312	11,0	212	8,1
Couples sans enfant	1 072	37,6	788	30,1

Sources : Insee, RP1999 et RP2009 exploitations complémentaires.

FAM T4 - Familles selon le nombre d'enfants âgés de moins de 25 ans

	2009	%	1999	%
Ensemble	2 848	100,0	2 616	100,0
Aucun enfant	1 252	44,0	956	36,5
1 enfant	528	18,5	576	22,0
2 enfants	768	27,0	740	28,3
3 enfants	248	8,7	272	10,4
4 enfants ou plus	52	1,8	72	2,8

Sources : Insee, RP1999 et RP2009 exploitations complémentaires.

EMP T1 - Population de 15 à 64 ans par type d'activité

	2009	1999
Ensemble	6 378	6 263
Actifs en %	73,3	68,7
dont :		
actifs ayant un emploi en %	68,3	63,5
chômeurs en %	5,0	4,9
Inactifs en %	26,7	31,3
élèves, étudiants et stagiaires non rémunérés en %	11,8	15,2
retraités ou préretraités en %	9,3	7,7
autres inactifs en %	5,6	8,4

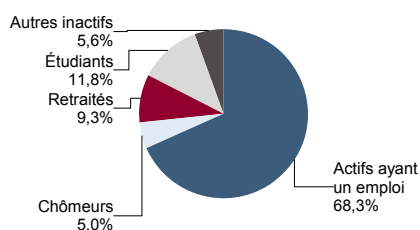
En 1999, les militaires du contingent formaient une catégorie d'actifs à part.

Sources : Insee, RP1999 et RP2009 exploitations principales.

EMP T2 - Activité et emploi de la population de 15 à 64 ans par sexe et âge en 2009

	Population	Actifs	Taux d'activité en %	Actifs ayant un emploi	Taux d'emploi en %
Ensemble	6 378	4 674	73,3	4 356	68,3
15 à 24 ans	1 325	560	42,3	482	36,4
25 à 54 ans	3 742	3 498	93,5	3 294	88,0
55 à 64 ans	1 311	616	47,0	580	44,2
Hommes	3 180	2 465	77,5	2 299	72,3
15 à 24 ans	690	339	49,1	299	43,3
25 à 54 ans	1 839	1 791	97,4	1 681	91,4
55 à 64 ans	651	335	51,5	319	49,0
Femmes	3 198	2 209	69,1	2 057	64,3
15 à 24 ans	635	221	34,8	183	28,8
25 à 54 ans	1 903	1 707	89,7	1 613	84,8
55 à 64 ans	660	281	42,6	261	39,5

Source : Insee, RP2009 exploitation principale.

EMP G1 - Population de 15 à 64 ans par type d'activité en 2009


Source : Insee, RP2009 exploitation principale.

EMP T3 - Population active de 15 à 64 ans selon la catégorie socioprofessionnelle

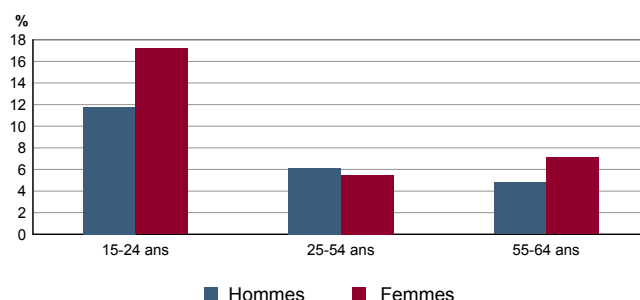
	2009	dont actifs ayant un emploi	1999	dont actifs ayant un emploi
Ensemble	4 776	4 496	4 308	3 996
dont :				
Agriculteurs exploitants	8	8	8	8
Artisans, commerçants, chefs d'entreprise	280	276	276	268
Cadres et professions intellectuelles sup.	1 016	984	780	748
Professions intermédiaires	1 416	1 332	1 288	1 236
Employés	1 276	1 212	1 112	1 032
Ouvriers	760	684	792	704

Sources : Insee, RP1999 et RP2009 exploitations complémentaires.

EMP T4 - Chômage (au sens du recensement) des 15-64 ans

	2009	1999
Nombre de chômeurs	318	304
Taux de chômage en %	6,8	7,1
Taux de chômage des hommes en %	6,7	6,4
Taux de chômage des femmes en %	6,9	7,9
Part des femmes parmi les chômeurs en %	47,8	50,7

Sources : Insee, RP1999 et RP2009 exploitations principales.

EMP G2 - Taux de chômage (au sens du recensement) des 15-64 ans par sexe et âge en 2009


Source : Insee, RP2009 exploitation principale.

EMP T5 - Emploi et activité

	2009	1999
Nombre d'emplois dans la zone	9 517	9 537
Actifs ayant un emploi résidant dans la zone	4 373	3 986
Indicateur de concentration d'emploi	217,6	239,3
Taux d'activité parmi les 15 ans ou plus en %	60,8	60,4

L'indicateur de concentration d'emploi est égal au nombre d'emplois dans la zone pour 100 actifs ayant un emploi résidant dans la zone.

Sources : Insee, RP1999 et RP2009 exploitations principales lieu de résidence et lieu de travail.

EMP T6 - Emplois selon le statut professionnel

	2009	%	1999	%
Ensemble	9 517	100,0	9 537	100,0
Salariés	8 875	93,3	8 969	94,0
dont femmes	2 933	30,8	2 827	29,6
dont temps partiel	885	9,3	736	7,7
Non salariés	642	6,7	568	6,0
dont femmes	146	1,5	121	1,3
dont temps partiel	41	0,4	37	0,4

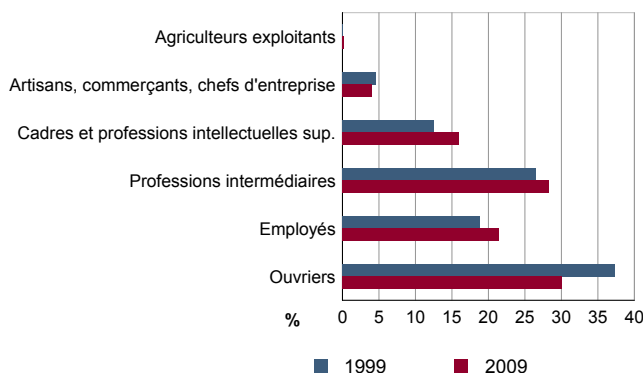
Sources : Insee, RP1999 et RP2009 exploitations principales lieu de travail.

EMP T7 - Emplois par catégorie socioprofessionnelle en 2009

	Nombre	%
Ensemble	9 502	100,0
Agriculteurs exploitants	16	0,2
Artisans, commerçants, chefs d'entreprise	389	4,1
Cadres et professions intellectuelles sup.	1 521	16,0
Professions intermédiaires	2 682	28,2
Employés	2 035	21,4
Ouvriers	2 859	30,1

Source : Insee, RP2009 exploitation complémentaire lieu de travail.

EMP G3 - Emplois par catégorie socioprofessionnelle



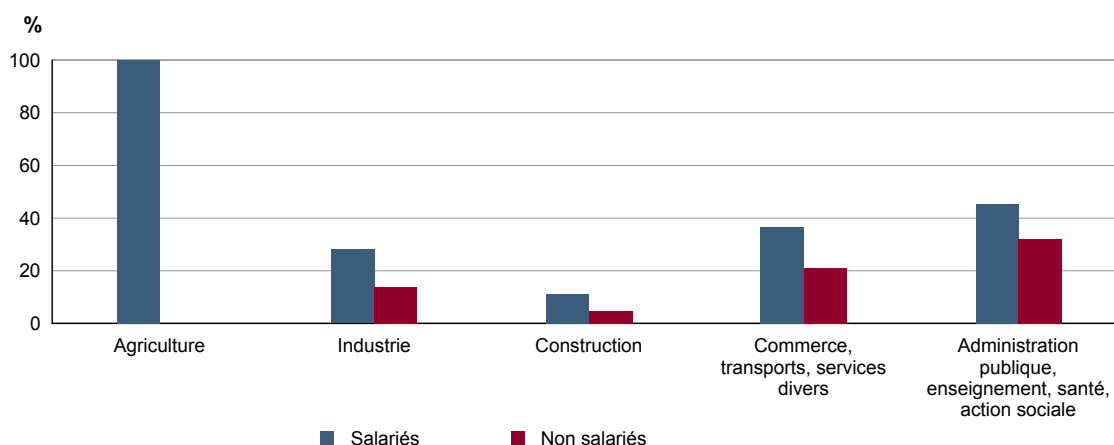
Sources : Insee, RP1999 et RP2009 exploitations complémentaires lieu de travail.

EMP T8 - Emplois selon le secteur d'activité

	2009				1999	
	Nombre	%	dont femmes en %	dont salariés en %	Nombre	%
Ensemble	9 502	100,0	32,7	94,6	9 533	100,0
Agriculture	11	0,1	25,9	25,9	52	0,5
Industrie	2 626	27,6	27,6	97,0	3 262	34,2
Construction	832	8,8	10,4	89,7	727	7,6
Commerce, transports, services divers	4 560	48,0	35,7	93,6	4 372	45,9
Administration publique, enseignement, santé, action sociale	1 473	15,5	44,9	96,8	1 120	11,7

Sources : Insee, RP1999 et RP2009 exploitations complémentaires lieu de travail.

EMP G4 - Taux de féminisation des emplois par statut et secteur d'activité en 2009



Source : Insee, RP2009 exploitation complémentaire lieu de travail.

ACT T1 - Population de 15 ans ou plus ayant un emploi selon le statut en 2009

	Nombre	%	dont % temps partiel	dont % femmes
Ensemble	4 372	100,0	17,6	47,3
Salariés	3 921	89,7	18,4	49,6
Non salariés	451	10,3	10,4	27,5

Source : Insee, RP2009 exploitation principale.

ACT T2 - Statut et condition d'emploi des 15 ans ou plus selon le sexe en 2009

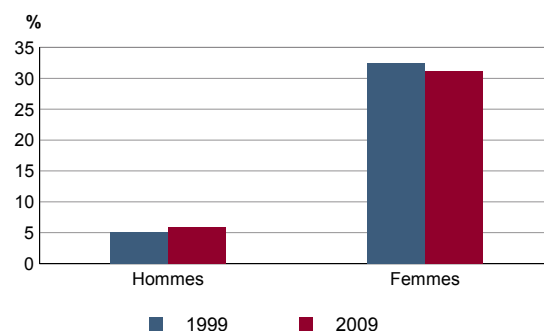
	Hommes	%	Femmes	%
Ensemble	2 305	100,0	2 067	100,0
Salariés	1 978	85,8	1 943	94,0
Titulaires de la fonction publique et contrats à durée indéterminée	1 713	74,3	1 701	82,3
Contrats à durée déterminée	89	3,9	173	8,4
Intérim	42	1,8	13	0,6
Emplois aidés	57	2,5	20	1,0
Apprentissage - stage	77	3,3	36	1,7
Non salariés	327	14,2	124	6,0
Indépendants	119	5,2	65	3,1
Employeurs	202	8,8	58	2,8
Aides familiaux	6	0,3	1	0,0

Source : Insee, RP2009 exploitation principale.

ACT T3 - Salariés de 15 à 64 ans par sexe, âge et temps partiel en 2009

	Hommes	dont % temps partiel	Femmes	dont % temps partiel
Ensemble	1 976	5,9	1 935	31,0
15 à 24 ans	292	21,2	181	48,1
25 à 54 ans	1 437	2,7	1 513	29,5
55 à 64 ans	247	6,5	241	27,8

Source : Insee, RP2009 exploitation principale.

ACT G1 - Part des salariés de 15 ans ou plus à temps partiel par sexe


Sources : Insee, RP1999 et RP2009 exploitations principales.

ACT T4 - Lieu de travail des actifs de 15 ans ou plus ayant un emploi qui résident dans la zone

	2009	%	1999	%
Ensemble	4 372	100,0	3 986	100,0
Travaillent :				
dans la commune de résidence	1 028	23,5	933	23,4
dans une commune autre que la commune de résidence	3 344	76,5	3 053	76,6
située dans le département de résidence	3 024	69,2	2 816	70,6
située dans un autre département de la région de résidence	255	5,8	190	4,8
située dans une autre région en France métropolitaine	56	1,3	41	1,0
située dans une autre région hors de France métropolitaine (Dom, Com, étranger)	9	0,2	6	0,2

Sources : Insee, RP1999 et RP2009 exploitations principales.

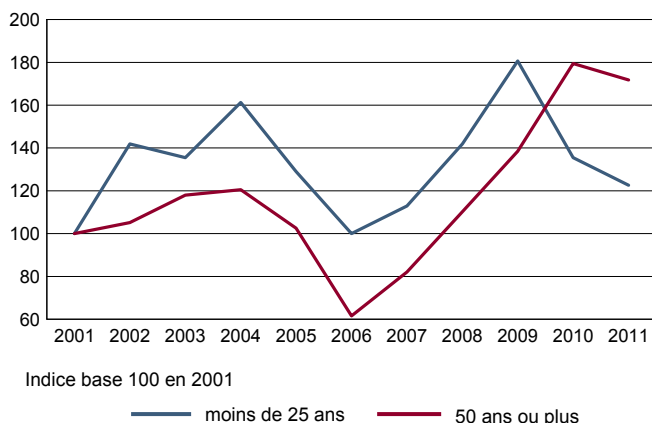
DEFM T1 - Catégories de demandeurs d'emploi inscrits en fin de mois selon le sexe et l'âge

	Demandeurs de catégorie ABC				Evolution 2010-2011 en %			Demandeurs de catégorie A		
	Au 31 décembre 2011							Au 31 décembre 2011		
	Ensemble	%	Hommes	Femmes	Ensemble	Hommes	Femmes	Ensemble	Hommes	Femmes
Ensemble	446	100,0	227	219	2,8	0,9	4,8	297	166	131
15 à 24 ans	57	12,8	29	28	-13,6	-25,6	3,7	38	22	16
25 à 49 ans	287	64,3	145	142	5,5	4,3	6,8	192	106	86
50 ans ou plus	102	22,9	53	49	6,3	12,8	0,0	67	38	29
Chômeurs de longue durée	189	100,0	92	97	14,5	15,0	14,1	///	///	///
15 à 24 ans	8	4,2	c	c	-33,3	c	c	///	///	///
25 à 49 ans	123	65,1	64	59	18,3	23,1	13,5	///	///	///
50 ans ou plus	58	30,7	c	c	18,4	c	c	///	///	///

/// : information(s) non disponible(s) pour ce niveau géographique

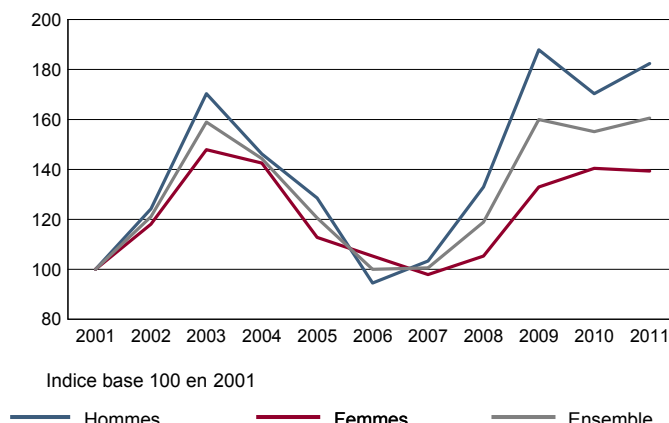
Champ : demandeurs d'emploi inscrits à Pôle emploi, tenus de faire des actes positifs de recherche d'emploi.
Source : Pôle emploi, Dares, Statistiques du marché du travail.

DEFM G1 - Evolution des DEFM de catégorie A selon l'âge



Champ : demandeurs d'emploi inscrits à Pôle emploi, tenus de faire des actes positifs de recherche d'emploi, sans emploi.
Source : Pôle emploi, Dares, Statistiques du marché du travail.

DEFM G2 - Evolution des DEFM de catégorie A selon le sexe



Champ : demandeurs d'emploi inscrits à Pôle emploi, tenus de faire des actes positifs de recherche d'emploi, sans emploi.
Source : Pôle emploi, Dares, Statistiques du marché du travail.

DEFM T2 - Motif d'inscription des demandeurs d'emploi

	Demandeurs de catégorie ABC			Evol 2010-2011 en %		Demandeurs de catégorie A		
	Au 31 décembre 2011					Au 31 décembre 2011		
	Ensemble	%	dont femmes	Ensemble	Femmes	Ensemble	%	dont femmes
Ensemble	446	100,0	219	2,8	4,8	297	100,0	131
dont : licenciement	109	24,4	52	-14,8	-11,9	79	26,6	35
démission	8	1,8	c	0,0	c	5	1,7	c
fin de contrat à durée limitée	127	28,5	62	-1,6	-4,6	68	22,9	27
première entrée	9	2,0	c	-25,0	c	5	1,7	c

Champ : demandeurs d'emploi inscrits à Pôle emploi, tenus de faire des actes positifs de recherche d'emploi.
Source : Pôle emploi, Dares, Statistiques du marché du travail.

SAL T1 - Salaire net horaire moyen (en euros) selon la catégorie socioprofessionnelle en 2010

	Ensemble	Temps complet	Temps non complet	Temps complet	
				Femmes	Hommes
Ensemble	14,9	15,2	13,2	12,8	17,1
Cadres	24,3	24,5	22,1	21,6	25,9
Professions intermédiaires	14,9	15,0	14,4	14,0	16,0
Employés	9,6	9,7	9,3	8,9	11,9
Ouvriers qualifiés	11,1	11,1	11,5	10,1	11,2
Ouvriers non qualifiés	9,6	9,7	8,7	8,9	10,0

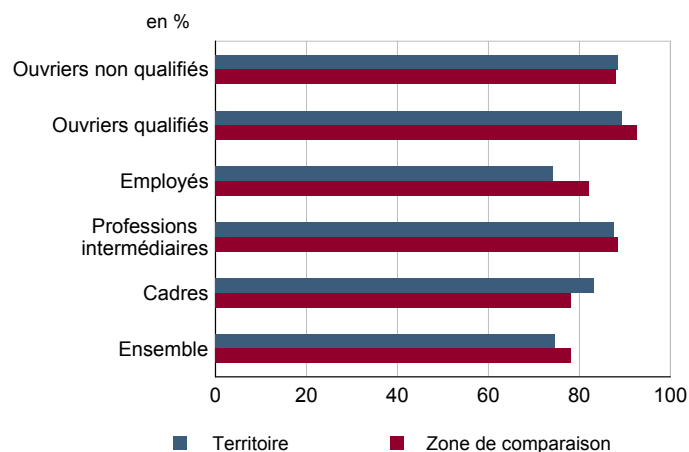
Champ : tableaux standards, poste principal non annexe.

Source : Insee, DADS - Fichier Salariés au lieu de résidence.

SAL G1 - Salaire net horaire moyen (en euros) des salariés à temps complet selon la CS en 2010


Champ : tableaux standards, poste principal non annexe

Source : Insee, DADS - Fichier Salariés au lieu de résidence.

SAL G2 - Rapport du salaire net horaire moyen femmes / hommes à temps complet selon la CS en 2010


Champ : tableaux standards, poste principal non annexe.

Source : Insee, DADS - Fichier Salariés au lieu de résidence.

SAL T2 - Salaire net horaire moyen (en euros) selon l'âge en 2010

	Temps complet		Temps non complet	
	Femmes	Hommes	Femmes	Hommes
18 - 25 ans	8,7	9,5	8,1	9,1
26 - 49 ans	12,9	17,0	12,9	18,3
50 ans ou plus	13,4	20,1	13,2	19,0

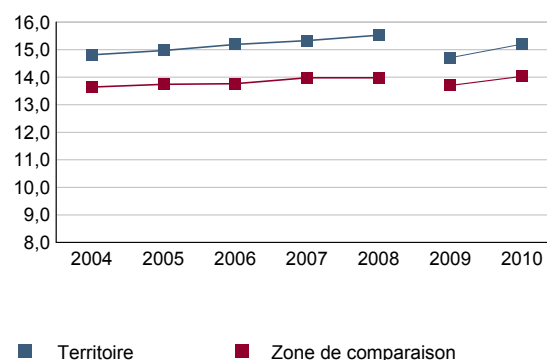
Note : les moins de 18 ans et les non déclarés sont exclus.

Champ : tableaux standards, poste principal non annexe.

Source : Insee, DADS - Fichier Salariés au lieu de résidence.

SAL G3 - Évolution du salaire horaire moyen des salariés à temps complet

En euros de 2010



Note : le champ a été étendu en 2009 à la fonction publique d'État.

Champ : tableaux standards, poste principal non annexe.

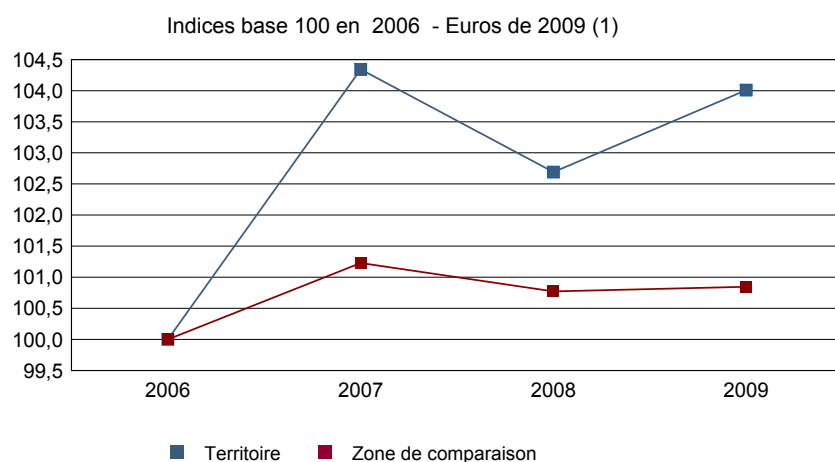
Source : Insee, DADS - Fichier Salariés au lieu de résidence.

Impôts et revenus des foyers fiscaux
REV T1 - Impôts sur le revenu des foyers fiscaux

	2009	2008(1)	2007(1)	2006(1)
Ensemble des foyers fiscaux	4 796	4 719	4 693	4 638
Revenu net déclaré (K Euros)	163 004	158 356	160 014	151 559
Revenu net déclaré moyen (Euros)	33 988	33 557	34 096	32 678
Impôt moyen (Euros)	2 258	2 163	2 441	2 275
Foyers fiscaux imposables	3 445	3 417	3 416	3 294
Proportion en %	71,8	72,4	72,8	71,0
Revenu net déclaré (K Euros)	147 524	143 945	145 887	136 383
Revenu net déclaré moyen (Euros)	42 823	42 126	42 707	41 403
Foyers fiscaux non imposables	1 351	1 302	1 277	1 344
Proportion en %	28,2	27,6	27,2	29,0
Revenu net déclaré (en K Euros)	15 480	14 411	14 128	15 176
Revenu net déclaré moyen (Euros)	11 458	11 068	11 063	11 292

(1) : les valeurs des années antérieures à 2009 sont exprimées en euros constants de 2009.

Source : DGFIP, Impôt sur le revenu des personnes physiques.

REV G1 - Évolution du revenu net déclaré moyen - Ensemble des foyers fiscaux


(1) : les valeurs des années antérieures à 2009 sont exprimées en euros constants de 2009.

Source : DGFIP, Impôt sur le revenu des personnes physiques.

Revenus fiscaux des ménages
REV T2 - Ménages fiscaux

	2010
Nombre de ménages fiscaux	3 604
Nombre de personnes dans les ménages fiscaux	9 837,0
Part des ménages fiscaux imposés en %	75,4

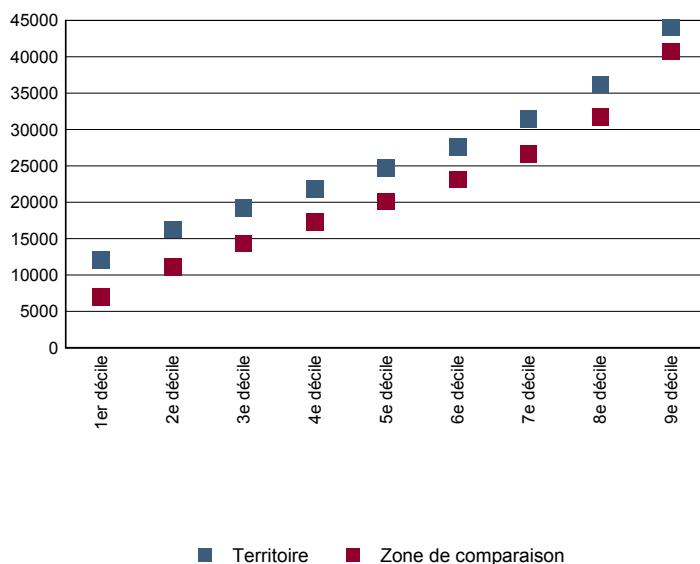
Source : Insee, Revenus fiscaux localisés des ménages.

REV T3 - Ménages : distribution des revenus déclarés en euros par unité de consommation

	2010
Médiane	24 666
Rapport interdécile (sans unité) (1)	3,7
Limite du 1er quartile	17 779
Limite du 2e quartile (médiane)	24 666
Limite du 3e quartile	33 657
Limite du 1er décile	12 038
Limite du 2e décile	16 274
Limite du 3e décile	19 247
Limite du 4e décile	21 837
Limite du 5e décile (médiane)	24 666
Limite du 6e décile	27 592
Limite du 7e décile	31 393
Limite du 8e décile	36 184
Limite du 9e décile	44 074

(1) : le rapport interdécile (9e décile/1er décile) établit le rapport entre les revenus les plus élevés et les revenus les plus faibles, en ôtant de chaque côté les 10% de personnes aux revenus par unité de consommation les plus extrêmes.

Source : Insee, Revenus fiscaux localisés des ménages.

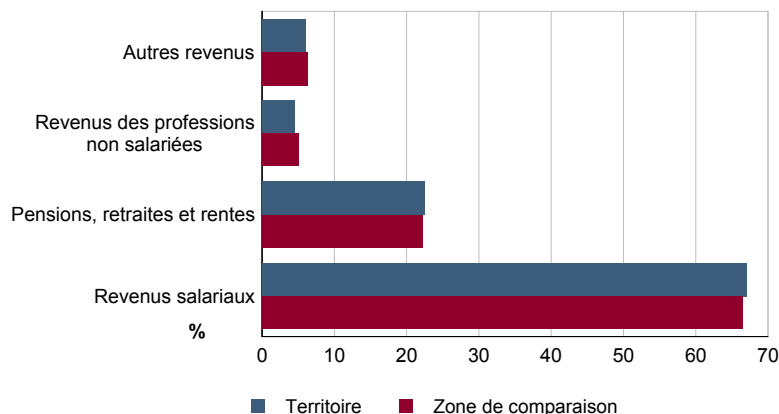
REV G2 - Ménages : distribution des revenus déclarés en euros par unité de consommation en 2010


Source : Insee, Revenus fiscaux localisés des ménages.

REV T4 - Ménages : structure des revenus déclarés

	2010
	Part en %
Revenus salariaux	67,0
Pensions, retraites et rentes	22,5
Revenus des professions non salariées	4,5
Autres revenus	6,0

Source : Insee, Revenus fiscaux localisés des ménages.

REV G3 - Ménages : structure des revenus déclarés en 2010


Source : Insee, Revenus fiscaux localisés des ménages.

LOG T1M - Évolution du nombre de logements par catégorie

	1968	1975	1982	1990	1999	2009
Ensemble	881	1 196	2 233	2 738	3 149	3 659
Résidences principales	820	1 086	2 119	2 648	3 050	3 554
Résidences secondaires et logements occasionnels	42	30	20	26	25	10
Logements vacants	19	80	94	64	74	95

Sources : Insee, RP1968 à 1990 dénombremens - RP1999 et RP2009 exploitations principales.

LOG T2 - Catégories et types de logements

	2009	%	1999	%
Ensemble	3 659	100,0	3 149	100,0
Résidences principales	3 554	97,1	3 050	96,9
Résidences secondaires et logements occasionnels	10	0,3	25	0,8
Logements vacants	95	2,6	74	2,3
Maisons	2 702	73,8	2 417	76,8
Appartements	940	25,7	673	21,4

Sources : Insee, RP1999 et RP2009 exploitations principales.

LOG T3 - Résidences principales selon le nombre de pièces

	2009	%	1999	%
Ensemble	3 554	100,0	3 050	100,0
1 pièce	33	0,9	15	0,5
2 pièces	207	5,8	144	4,7
3 pièces	480	13,5	450	14,8
4 pièces	1 005	28,3	1 034	33,9
5 pièces ou plus	1 829	51,5	1 407	46,1

Sources : Insee, RP1999 et RP2009 exploitations principales.

LOG T4 - Nombre moyen de pièces des résidences principales

	2009	1999
Nombre moyen de pièces par résidence principale	4,6	4,4
- maison	5,0	4,7
- appartement	3,3	3,4

Sources : Insee, RP1999 et RP2009 exploitations principales.

LOG T5 - Résidences principales en 2009 selon la période d'achèvement

	Nombre	%
Résidences principales construites avant 2007		
Avant 1949	Données non disponibles suite à changement de questionnaire	
De 1949 à 1974	Données non disponibles suite à changement de questionnaire	
De 1975 à 1989	Données non disponibles suite à changement de questionnaire	
De 1990 à 2006	Données non disponibles suite à changement de questionnaire	

Source : Insee, RP2009 exploitation principale.

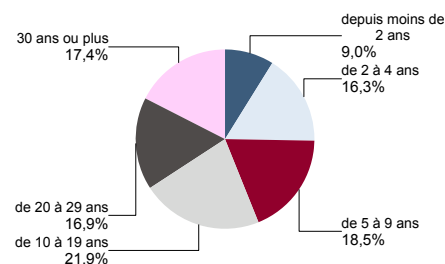
LOG G1 - Résidences principales en 2009 selon le type de logement et la période d'achèvement

Données non disponibles suite à changement de questionnaire

LOG T6 - Ancienneté d'emménagement dans la résidence principale en 2009
LOG G2 - Ancienneté d'emménagement des ménages en 2009

	Nombre de ménages	Part des ménages en %	Population des ménages	Nombre moyen de pièces par logement	
				logement	personne
Ensemble	3 554	100,0	9 501	4,6	1,7
Depuis moins de 2 ans	320	9,0	808	3,7	1,5
De 2 à 4 ans	578	16,3	1 719	4,3	1,4
De 5 à 9 ans	658	18,5	2 019	4,6	1,5
10 ans ou plus	1 998	56,2	4 955	4,8	1,9

Source : Insee, RP2009 exploitation principale.



Source : Insee, RP2009 exploitation principale.

LOG T7 - Résidences principales selon le statut d'occupation

	2009		Ancienneté moyenne d'emménagement en année(s)	1999	
	Nombre	%		Nombre	%
Ensemble	3 554	100,0	9 501	15	3 050
Propriétaire	2 592	72,9	7 154	18	2 231
Locataire	889	25,0	2 163	8	730
dont d'un logement HLM loué vide	436	12,3	1 118	11	378
Logé gratuitement	73	2,1	184	6	89

Sources : Insee, RP1999 et RP2009 exploitations principales.

LOG T8M - Confort des résidences principales

	2009	%	1999	%
Ensemble	3 554	100,0	3 050	100,0
Salle de bain avec baignoire ou douche	3 474	97,7	3 006	98,6
Chauffage central collectif	324	9,1	308	10,1
Chauffage central individuel	1 513	42,6	1 115	36,6
Chauffage individuel "tout électrique"	1 387	39,0	1 277	41,9

Sources : Insee, RP1999 et RP2009 exploitations principales.

LOG T9 - Équipement automobile des ménages

	2009	%	1999	%
Ensemble	3 554	100,0	3 050	100,0
Au moins un emplacement réservé au stationnement	2 909	81,9	2 529	82,9
Au moins une voiture	3 333	93,8	2 842	93,2
- 1 voiture	1 375	38,7	1 123	36,8
- 2 voitures ou plus	1 958	55,1	1 719	56,4

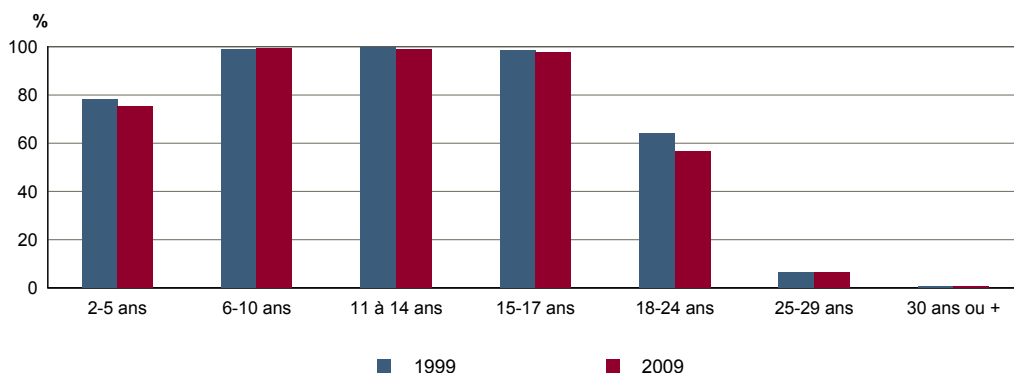
Sources : Insee, RP1999 et RP2009 exploitations principales.

FOR T1 - Scolarisation selon l'âge et le sexe en 2009

	Ensemble	Population scolarisée	Part de la population scolarisée en %		
			Ensemble	Hommes	Femmes
2 à 5 ans	425	320	75,3	74,5	76,1
6 à 10 ans	692	686	99,1	99,4	98,8
11 à 14 ans	598	591	98,8	99,1	98,6
15 à 17 ans	461	451	97,8	97,7	98,0
18 à 24 ans	864	490	56,7	48,4	66,8
25 à 29 ans	435	28	6,4	5,8	7,3
30 ans ou plus	5 953	46	0,8	0,8	0,8

Source : Insee, RP2009 exploitation principale.

FOR G1 - Taux de scolarisation selon l'âge



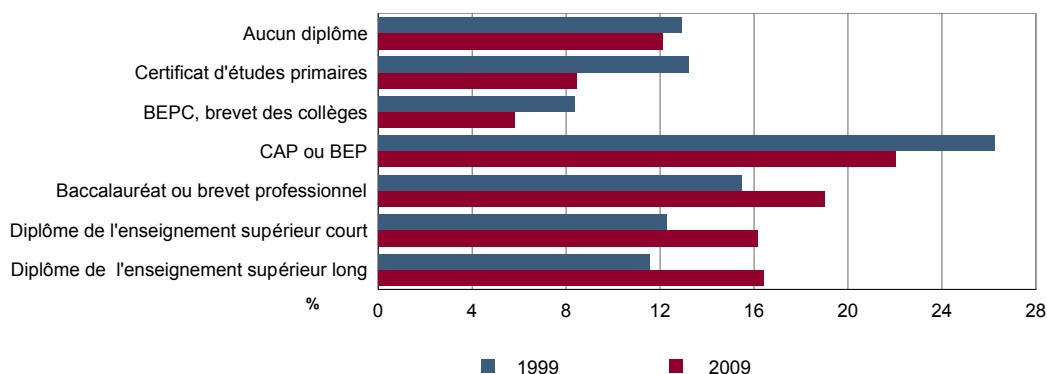
Sources : Insee, RP1999 et RP2009 exploitations principales.

FOR T2 - Diplôme le plus élevé de la population non scolarisée de 15 ans ou plus selon le sexe en 2009

	Ensemble	Hommes	Femmes
Population non scolarisée de 15 ans ou plus	6 698	3 301	3 397
Part des titulaires en % :			
- d'aucun diplôme	12,1	12,0	12,2
- du certificat d'études primaires	8,5	6,6	10,2
- du BEPC, brevet des collèges	5,8	4,6	7,0
- d'un CAP ou d'un BEP	22,0	25,6	18,5
- d'un baccalauréat ou d'un brevet professionnel	19,0	18,8	19,3
- d'un diplôme de l'enseignement supérieur court	16,2	13,7	18,5
- d'un diplôme de l'enseignement supérieur long	16,4	18,7	14,2

Source : Insee, RP2009 exploitation principale.

FOR G2 - Diplôme le plus élevé de la population non scolarisée de 15 ans ou plus



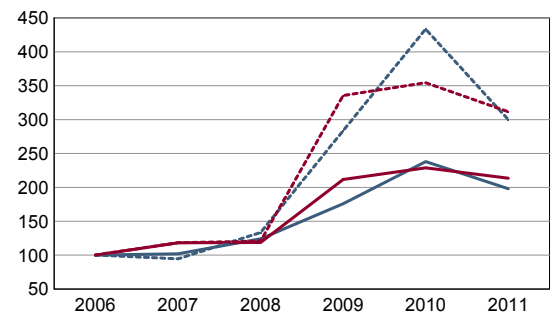
Sources : Insee, RP1999 et RP2009 exploitations principales.

RP : Recensement de la population

DEN T1 - Créations d'entreprises par secteur d'activité en 2011

	Ensemble	%	Taux de création
Ensemble	99	100,0	13,1
Industrie	3	3,0	2,9
Construction	11	11,1	12,8
Commerce, transports, services divers	77	77,8	15,3
dont commerce et réparation auto.	29	29,3	16,6
Administration publique, enseignement, santé, action sociale	8	8,1	13,3

Champ : activités marchandes hors agriculture.
Source : Insee, REE (Sirène).

DEN G1 - Évolution des créations d'entreprises


indice base 100 en 2006

— Territoire : ensemble
 - - - Territoire : entreprises individuelles
 — Zone de comparaison : ensemble
 - - - Zone de comparaison : entreprises individuelles

Note de lecture : application du régime de l'auto-entrepreneur à partir du 1er janvier 2009.

Champ : activités marchandes hors agriculture.
Source : Insee, REE (Sirène).

DEN T2 - Créations d'entreprises individuelles par secteur d'activité en 2011

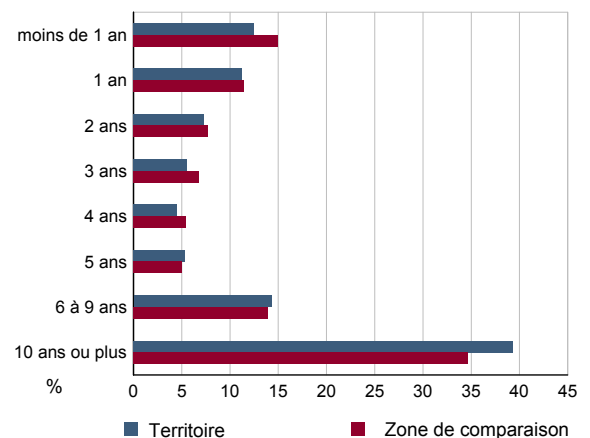
	Entreprises individuelles créées	dont auto-entrepreneurs	Part en % dans l'ensemble des créations	
			des entreprises individuelles	des auto-entrepreneurs
Ensemble	54	36	54,5	36,4
Industrie	1	c	33,3	c
Construction	3	c	27,3	c
Commerce, transports, services divers	42	30	54,5	39,0
dont commerce, réparation auto.	16	10	55,2	34,5
Administration publique, enseignement, santé, action sociale	8	3	100,0	37,5

Champ : activités marchandes hors agriculture.
Source : Insee, REE (Sirène).

DEN T3 - Nombre d'entreprises par secteur d'activité au 1er janvier 2011

	Nombre	%
Ensemble	755	100,0
Industrie	105	13,9
Construction	86	11,4
Commerce, transports, services divers	504	66,8
dont commerce et réparation auto.	175	23,2
Administration publique, enseignement, santé, action sociale	60	7,9

Champ : activités marchandes hors agriculture.
Source : Insee, REE (Sirène).

DEN G2 - Âge des entreprises au 1er janvier 2011


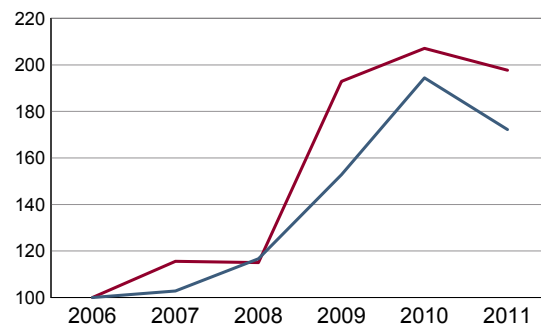
Champ : activités marchandes hors agriculture.
Source : Insee, REE (Sirène).

DEN T4 - Créations d'établissements par secteur d'activité en 2011

	Ensemble	%	Taux de création
Ensemble	124	100,0	12,6
Industrie	7	5,6	4,5
Construction	12	9,7	12,2
Commerce, transports, services divers	96	77,4	14,3
dont commerce et réparation auto.	36	29,0	14,0
Administration publique, enseignement, santé, action sociale	9	7,3	15,0

Champ : activités marchandes hors agriculture.

Source : Insee, REE (Sirène)

DEN G3 - Évolution des créations d'établissements


indice base 100 en 2006

— Territoire
— Zone de comparaison

Note de lecture : application du régime de l'auto-entrepreneur à partir du 1er janvier 2009.

Champ : activités marchandes hors agriculture.

Source : Insee, REE (Sirène).

DEN T5 - Nombre d'établissements par secteur d'activité au 1er janvier 2011

	Nombre	%
Ensemble	988	100,0
Industrie	157	15,9
Construction	98	9,9
Commerce, transports, services divers	673	68,1
dont commerce et réparation auto.	257	26,0
Administration publique, enseignement, santé, action sociale	60	6,1

Champ : activités marchandes hors agriculture.

Source : Insee, REE (Sirène).

CEN T1 - Établissements actifs par secteur d'activité au 31 décembre 2010

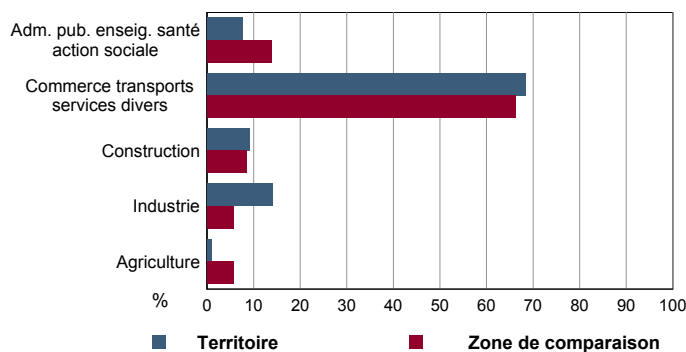
	Total	%	0 salarié	1 à 9 salarié(s)	10 à 19 salariés	20 à 49 salariés	50 salariés ou plus
Ensemble	1 120	100,0	537	386	99	63	35
Agriculture, sylviculture et pêche	11	1,0	11	0	0	0	0
Industrie	157	14,0	37	69	23	20	8
Construction	102	9,1	37	43	4	14	4
Commerce, transports et services divers	765	68,3	392	261	66	27	19
dont commerce, réparation auto	270	24,1	111	107	34	11	7
Administration publique, enseignement, santé, action sociale	85	7,6	60	13	6	2	4

Champ : ensemble des activités.
Source : Insee, CLAP.

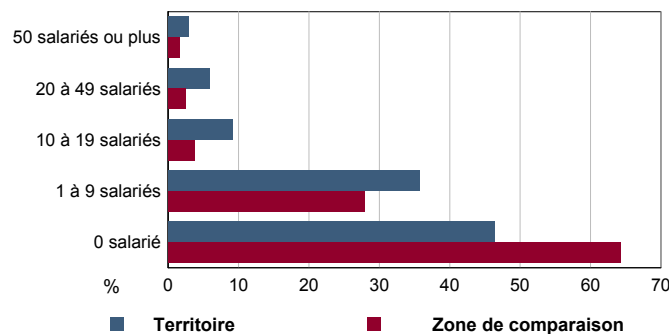
CEN T2 - Postes salariés par secteur d'activité au 31 décembre 2010

	Total	%	1 à 9 salarié(s)	10 à 19 salariés	20 à 49 salariés	50 à 99 salariés	100 salariés ou plus
Ensemble	9 362	100,0	1 463	1 346	1 894	1 298	3 361
Agriculture, sylviculture et pêche	0	0,0	0	0	0	0	0
Industrie	2 494	26,6	296	307	575	406	910
Construction	1 024	10,9	182	57	446	107	232
Commerce, transports et services divers	4 769	50,9	930	891	812	733	1 403
dont commerce, réparation auto	1 811	19,3	429	455	322	376	229
Administration publique, enseignement, santé, action sociale	1 075	11,5	55	91	61	52	816

Champ : ensemble des activités.
Source : Insee, CLAP.

CEN G1 - Répartition des établissements actifs par secteur d'activité au 31 décembre 2010


Champ : ensemble des activités.
Source : Insee, CLAP.

CEN G2 - Répartition des établissements actifs par tranche d'effectif salarié au 31 décembre 2010


Champ : ensemble des activités.
Source : Insee, CLAP.

CEN T3 - Établissements selon les sphères de l'économie au 31 décembre 2010

	Nombre	%	Postes salariés	%
Ensemble	1 120	100,0	9 362	100,0
Sphère non présenteielle	632	56,4	5 342	57,1
dont domaine public	0	0,0	0	0,0
Sphère présenteielle	488	43,6	4 020	42,9
dont domaine public	19	3,9	1 037	25,8

Champ : ensemble des activités.
Source : Insee, CLAP.

CEN T4 - Entreprises (sièges sociaux actifs) par secteur d'activité au 31 décembre 2010

	Nombre	%
Ensemble	857	100,0
Agriculture, sylviculture et pêche	10	1,2
Industrie	106	12,4
Construction	90	10,5
Commerce, transports et service divers	583	68,0
dont commerce, réparation auto	185	21,6
Adm. pub., enseignement, santé, action sociale	68	7,9

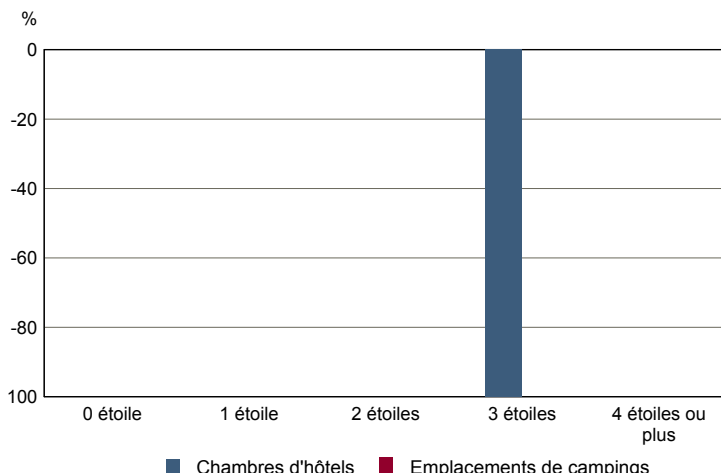
Champ : ensemble des activités.
Source : Insee, CLAP.

TOU T1 - Nombre et capacité des hôtels selon le nombre d'étoiles

TOU G1 - Évolution 2008 - 2012 des chambres d'hôtels et d'emplacements de camping(1) selon le nombre d'étoiles

	au 01/01/2012		au 01/01/2008	
	Hôtels	Chambres	Hôtels	Chambres
Ensemble	2	171	1	80
0 étoile	0	0	0	0
1 étoile	0	0	0	0
2 étoiles	1	69	0	0
3 étoiles	0	0	1	80
4 étoiles ou plus	1	102	0	0

Source : Insee, Direction du tourisme - hébergements touristiques.



(1) : l'homologation 0 étoile n'existe pas pour les campings

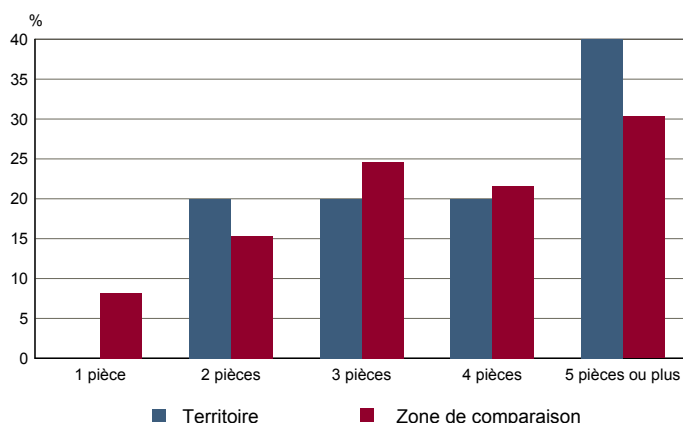
Source : Insee, Direction du tourisme - hébergements touristiques.

TOU T2 - Nombre et capacité des campings selon le nombre d'étoiles

TOU G2 - Répartition en 2009 des résidences secondaires selon le nombre de pièces

	au 01/01/2012		au 01/01/2008	
	Terrains	Emplacements	Terrains	Emplacements
Ensemble	0	0	0	0
1 étoile	0	0	0	0
2 étoiles	0	0	0	0
3 étoiles	0	0	0	0
4 étoiles	0	0	0	0

Source : Insee, Direction du tourisme - hébergements touristiques.



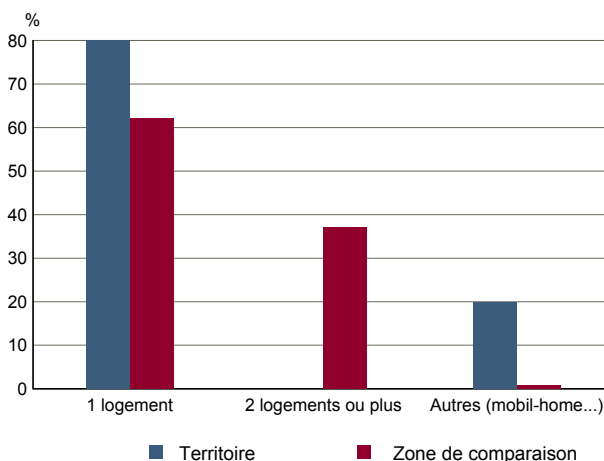
Source : Insee, RP2009 exploitation principale.

TOU T3 - Résidences secondaires en 2009 selon la période d'achèvement

TOU G3 - Répartition en 2009 des résidences secondaires selon le nombre de logements

	Nombre	%
Ensemble des logements	3 659	100,0
dont résidences secondaires	5	0,1
Résidences secondaires construites avant 2007		
Avant 1949	Données non disponibles suite à changement de questionnaire	
De 1949 à 1974	Données non disponibles suite à changement de questionnaire	
De 1975 à 1989	Données non disponibles suite à changement de questionnaire	
De 1990 à 2006	Données non disponibles suite à changement de questionnaire	

Source : Insee, RP2009 exploitation principale.



Source : Insee, RP2009 exploitation principale.